

## Bauanleitung Puzzle (Klasse 2 – 4)

### **Ziel der Unterrichtssequenz:**

Die SuS erstellen ein Werkstück nach schrittweiser Bauanleitung.  
Sie erlernen den fachgerechten Umgang mit der Laubsäge.

### **Zeitraumen:**

Einzelstunde: Bild auf das Holzbrett malen  
Doppelstunde: Holzbrett in Puzzleteile zersägen  
Einzelstunde: Einzelteile schleifen, Puzzle-Foto auf Schachtel kleben,  
evtl. Schachtel verzieren

### **Kurzbeschreibung der Sequenz:**

Die SuS bemalen ein Holzbrett, welches im Anschluss zu einem Puzzle zersägt wird.  
Nach dem Glattschleifen der Einzelteile legen sie alle Teile in eine Schachtel und kleben das Bild  
des Puzzels oben auf den Deckel.

### **Material:**

- Sperrholzbrett DIN A5, 4mm
- Laubsägen und ausreichend Laubsägeblätter (Ersatz)
- Tischhalterungen für Laubsägen mit Schraubzwingen
- Schleifpapier, 180 Körnung
- Ablage für ausgesägte Puzzleteile
- Holzfarben
- Fotoaparar
- Faltschachtel für Aufbewahrung

### **Schritt 1:**

Male dein Holzbrett an und fotografiere es.  
Dieses Foto muss dann ausgedruckt werden.



Beispiel:  
fachgerechter Umgang mit Lineal und Zirkel  
am Beispiel von Wassily Kandinsky (BP Kl. 4)



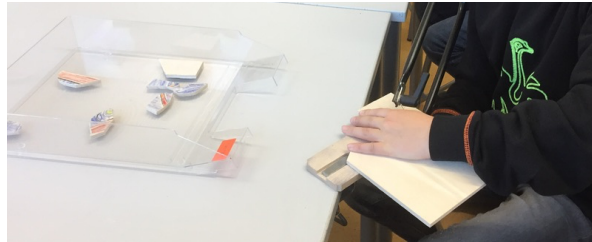
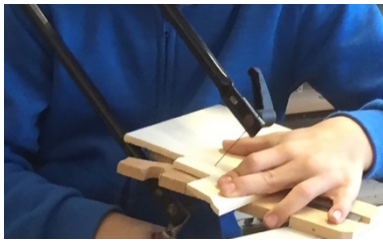
Beispiel:  
freie Form

## Schritt 2:

Lege dein Holzbrett mit dem Bild nach unten auf deine Ablage.



Säge deine Puzzleteile aus und lege sie in deine Ablage

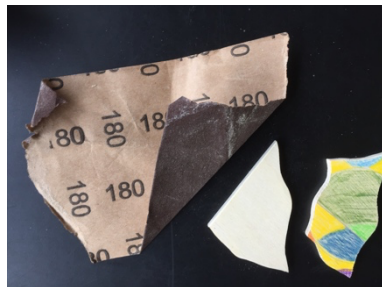


## Schritt 3:

Schleife die Kanten der einzelnen Puzzelteile glatt.



vorher



nachher

## Schritt 4

Fülle deine Puzzelteile in deine Schachtel und klebe das Foto deines Puzzels auf.



**FERTIG!**  
Viel Freude beim Zusammenpuzzeln!