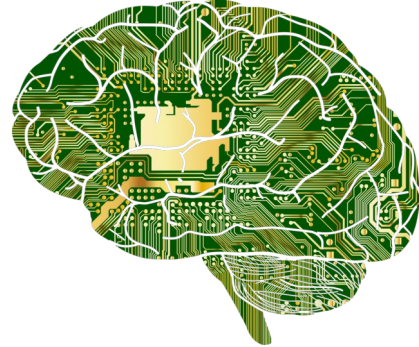


Workshop – Künstlicher Intelligenz / Maschinel- les Lernen

(ab Klasse 8)



Cc-Lizenz, Quelle: https://en.wikipedia.org/wiki/Artificial_intelligence

Einsteigerkurs um grundlegende Konzepte des maschinellen Lernen kennen zu lernen.

Wir werden uns mit Bilderkennung, Entscheidungsbäumen und selbständigem Lernen beschäftigen – oder „wohlklingender“ mit Convolutional-Neuronal-Networks, Random Forests und Reinforcement Learning.

Wo?	SFZ Reutlingen-Tübingen-Neckaralb, Mühleweg 5/7, 72800 Eningen
Wann?	nach Absprache
Kursleiter	Edgar Luttmann
Teilnehmer	maximal 8
Vorwissen	Der Kurs richtet sich an Interessierte und Motivierte, die sich bisher noch nicht bzw. sehr wenig mit Künstlicher Intelligenz beschäftigt haben .
Anmeldung	Bei Interesse eMail an: e.luttmann@fsg-pfullingen.de